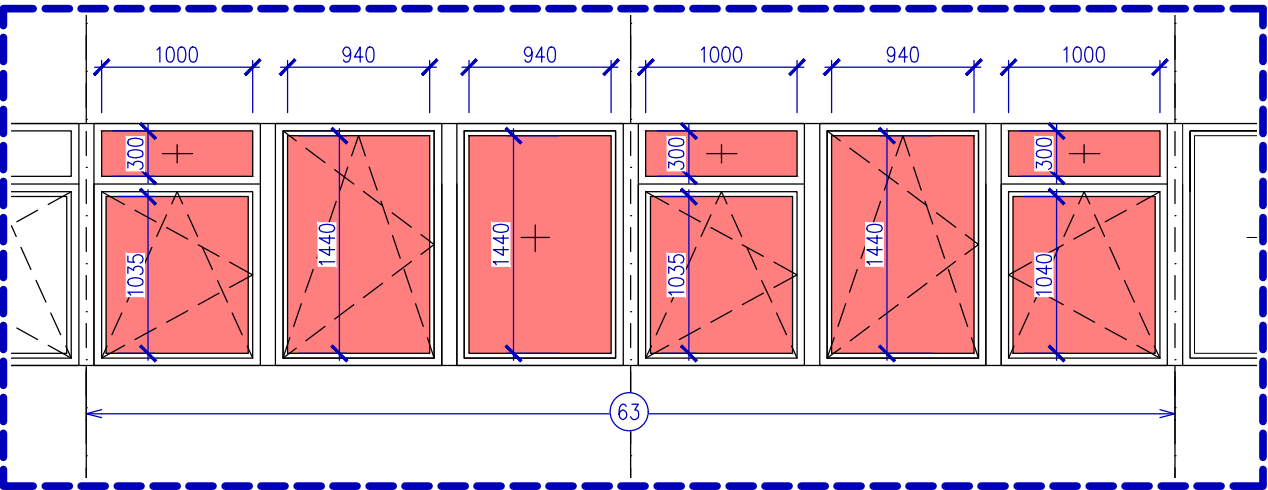
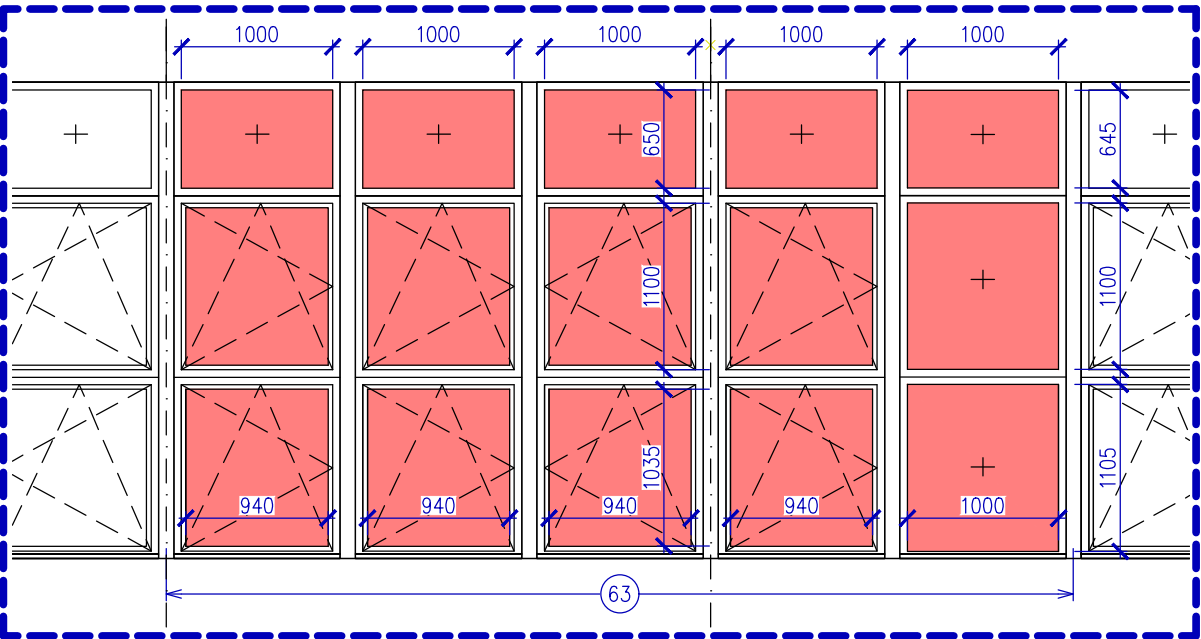


VÝŘEZ POHLEDU SEVEROZÁPADNÍHO - 5.NP - SERVEROVNA - M 1:50



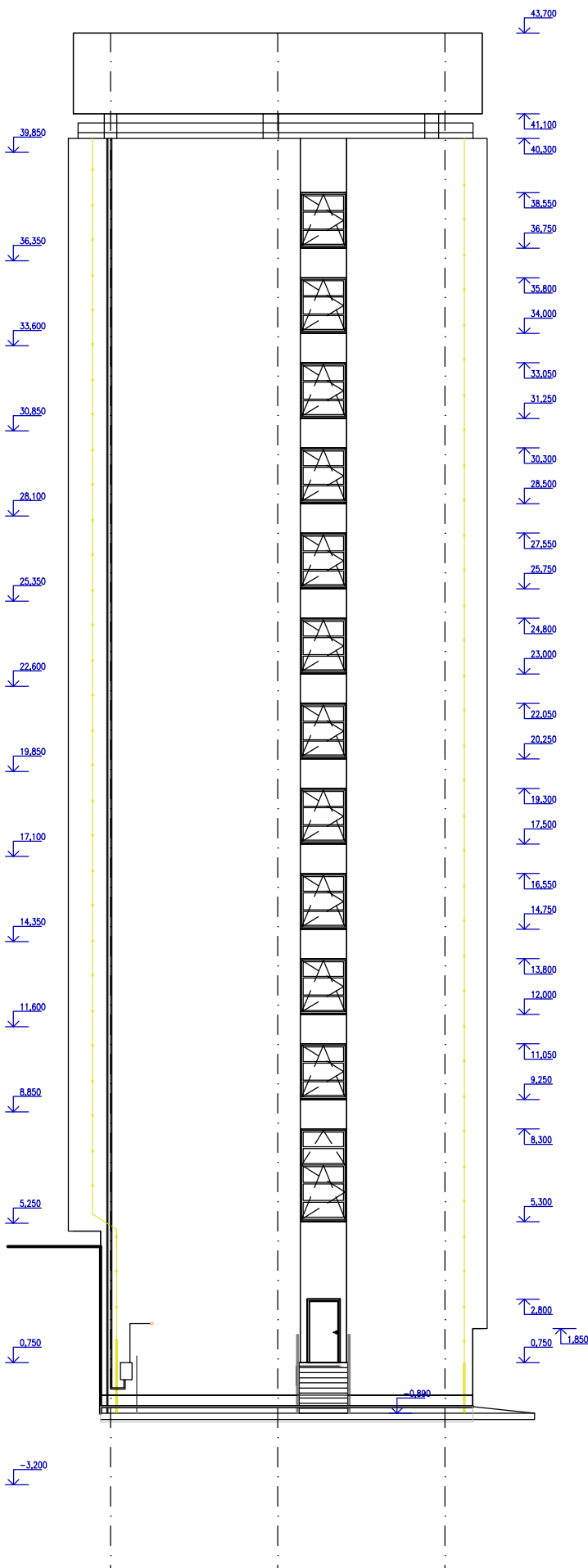
VÝŘEZ POHLEDU SEVEROZÁPADNÍHO - 1.NP - SERVEROVNA - M 1:50



LEGENDA POZNÁMEK

- 63) APLIKACE PROTISLUNEČNÍ FÓLIE NA STÁVAJÍCÍ OKNA Z EXTERIÉRU – KOMPLETNÍ DODÁVKA A MONTÁŽ – VÝŠKOVÉ PRÁCE
REFLEXNÍ EXTERIÉROVÁ PROTISLUNEČNÍ FÓLIE POKOVENÁ
NAPŘ. TYP PORTATHERM SI20XT
TSER – celkové zadržené solární energie – 82%
SGHT – koeficient solárního tepla – 0,18
VLT – množství viditelného světla, které prochází fólií – 15%
UV – celkové množství UV paprsků, které fólie odmítá – 99%

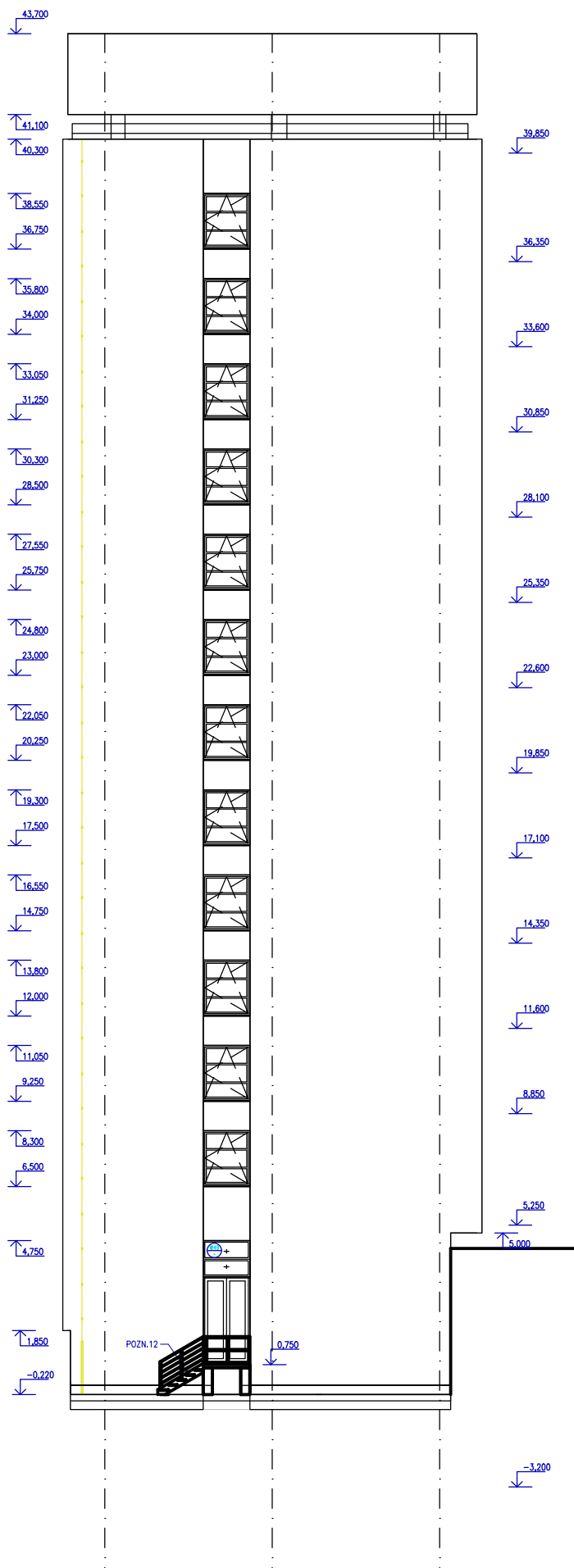
PAVILON E
POHLED SEVEROVÝCHODNÍ



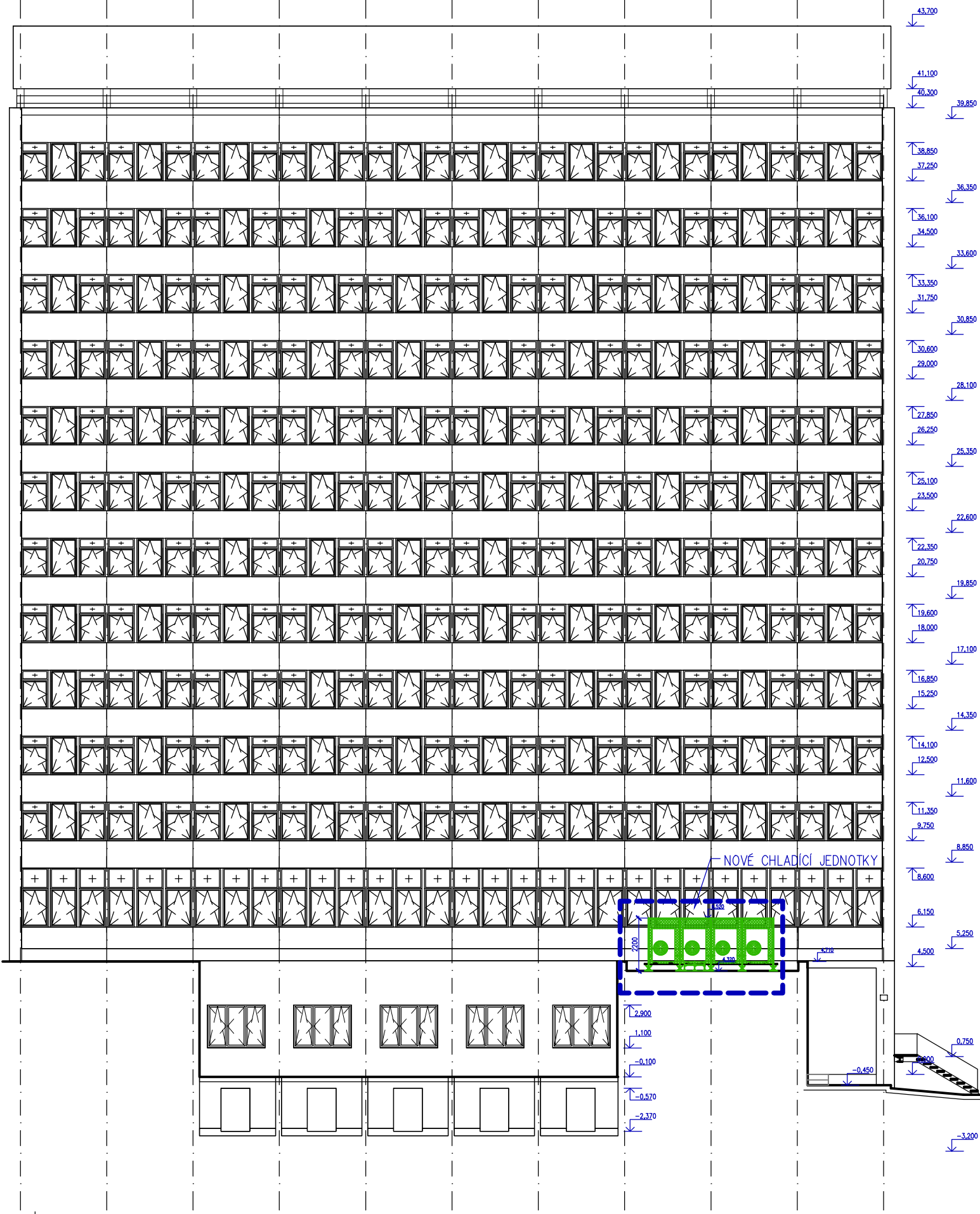
PAVILON E
POHLED SEVEROZÁPADNÍ



PAVILON E
POHLED JIHOZÁPADNÍ



PAVILON E
POHLED JIHOVÝCHODNÍ



Projektant	Atelier WIK s.r.o., Rosického náměstí 6, 616 00 Brno, tel: 605 282 845, e-mail: atelier@wik.cz	Datum	06 / 2023
Autor návrhu	-	Formát	6 x A4
HIP	ING. RADEK MALEČEK	Stupeň	DPS
Zodpovědný projektant	ING. RADEK MALEČEK	Č. zakázky	23_001
Vypracoval	ING. MAREK NETUKA	Měřítko	1:200
Kontroloval	ING. ARCH. VÍT VENCOUR		
Investor	SOŠ INFORMATIKY A SPOJŮ A SOU KOLÍN, Jaselská 826, 280 90 Kolín, IČ 66493030		
Název akce	VYBUDOVÁNÍ JCE IB SOŠ INFORMATIKY A SPOJŮ A SOU KOLÍN Jaselská 826, 280 90 Kolín; parc. č. st. 5184, 5185, 5186, 5429, 5427, k.ú. Kolín	Č. soupřavy	
	D.1.1. ARCHITEKTONICKO - STAVEBNÍ ŘEŠENÍ PAVILON E - POHLEDY	Č. výkresu	D.1.1.2.1571